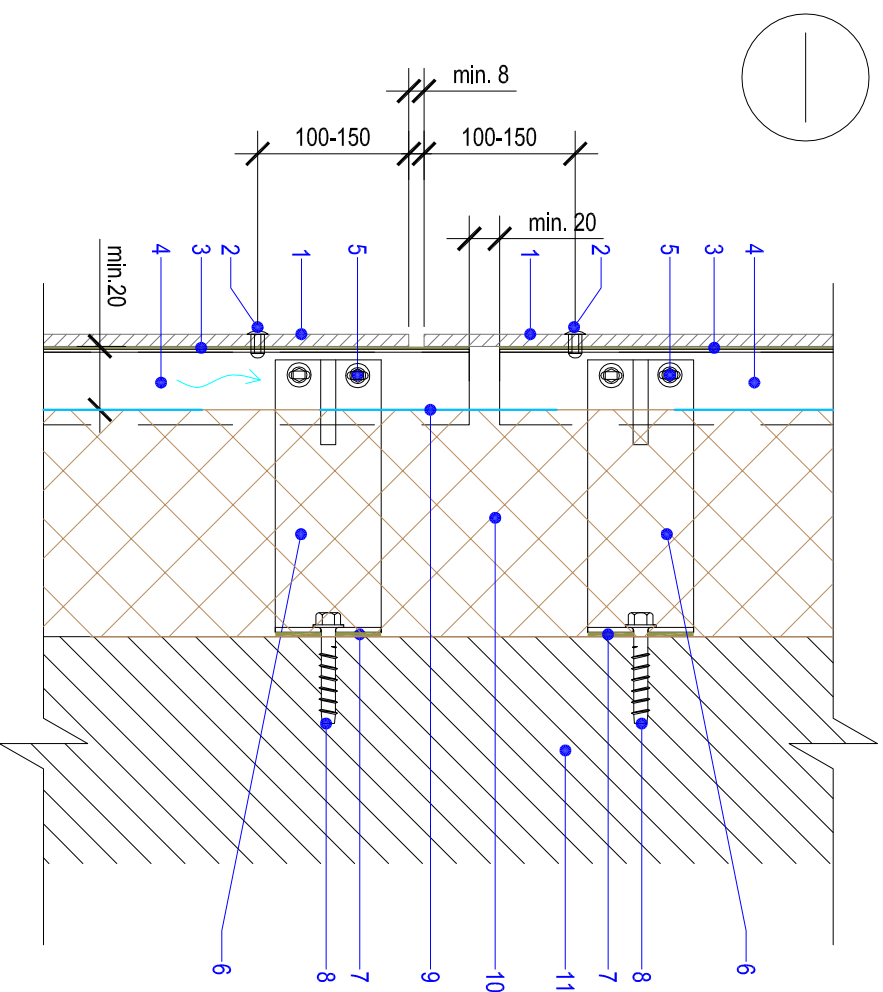


## HORIZONTĀLS SAVIENOJUMS

M 1:5



1. Fasādes plāksnes b=8mm tonētas masā
2. Al kniede
3. EPDM lēta, melna
4. Al L-profils 50x40x1,8 vai Al T-profils 110x50x1,8
5. Pašgrīzešā skrūve nerūsējošā tērauda
6. Leģētā vai nerūsējošā tērauda konsole 180x40x3 /70 (sīdošs stiprinājuma punkts)
7. EPDM lēta, melna
8. Enkurs skrūve
9. Pretvēja barjera
10. Siltumizolācija - akmens vates plāksnes b=150mm,  $\lambda D \leq 0,034$  W/mK
11. Sienas konstrukcija

### IEVĒRĪBĀ!

Plāksnes nekādā gadījumā nedrīkst piespīrināt pie diviem vai vairākiem atsevišķiem profiliem garenvirzienā! Maksimālais alumīnija profilu garums 3000mm (stāva augstums). Starp alumīnija profiliem jāatstāj vismaz 20mm plata atstarpe garenvirzienā, kas paredzēta profilu deformācijai.

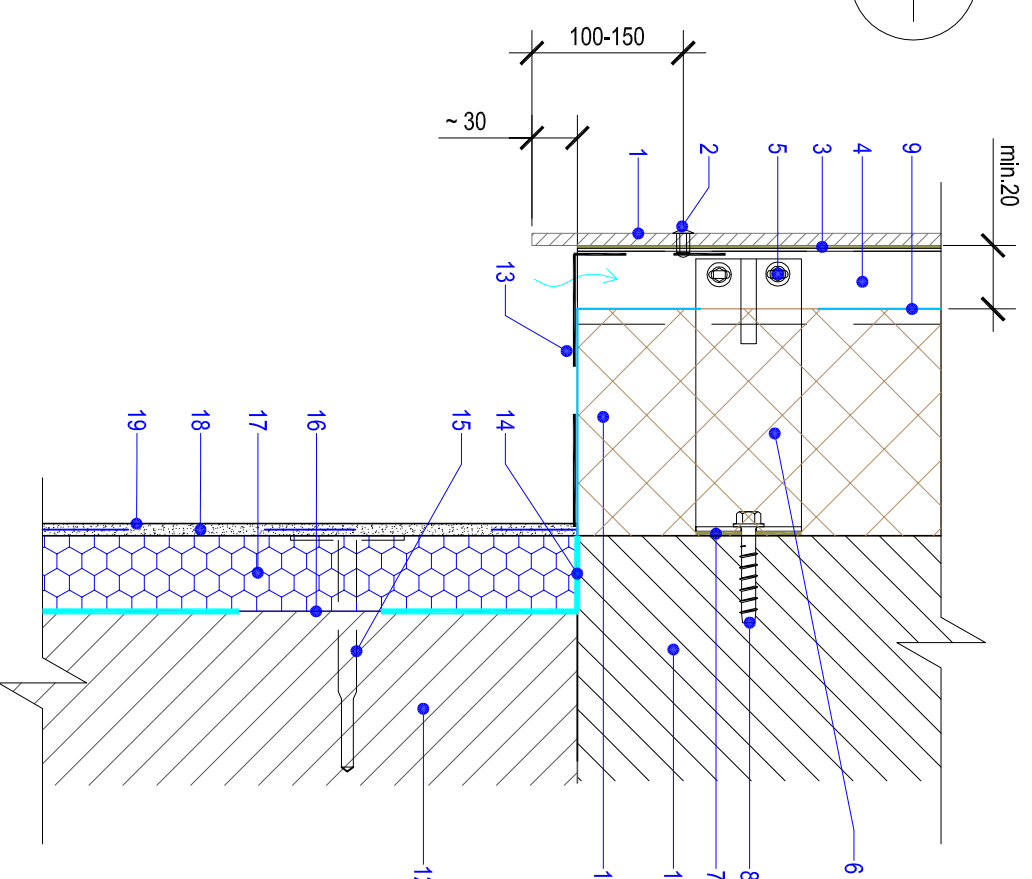
Alumīnija apakškonstrukcijas nekustīgie stiprinājuma punkti:

Profili stiprina 3 punktos. Tā kā alumīnija klimatisko apstākļu ietekmē izplešas un saraujas, T un L profilus vajadzētu piespīrināt "nekustīgam" stiprinājumam, kas atrodas pēc iespējas tuvāk profila centram, lai profili varētu pārvietoties abos virzienos. Pārējos 2 stiprinājumus būtu jāpiespīrina "sīdošam" stiprinājuma punktam. Tas ļauj vertikālajiem profiliem pārvietoties augšup un lejup - atbilstoši tam, vai alumīniji izplešas vai saraujas.


Nekustīgajam stiprinājuma vajadzētu būt augšējam tikai gadījumā, ja tiek izmantoti divi stiprinājumi - lai ļautu profiliem pārvietoties tikai no augšas uz leju.

## COKOLS

M 1:5



1. Fasādes plāksnes b=8mm tonētas masā
2. Al kniede
3. EPDM lēta, melna
4. Al L-profils 50x40x1,8 vai Al T-profils 110x50x1,8
5. Pašgrīzešā skrūve nerūsējošā tērauda
6. Leģētā vai nerūsējošā tērauda konsole 180x40x3 /70 (sīdošs stiprinājuma punkts)
7. EPDM lēta, melna
8. Enkurs skrūve
9. Pretvēja barjera
10. Siltumizolācija - akmens vates plāksnes b=150mm,  $\lambda D \leq 0,034$  W/mK
11. Sienas konstrukcija
12. Esošie pamatu bloki
13. Perforēts vēdināšanas profils vai pretputnu siets
14. Horizontāla hidroizolācijas lēta
15. Putupolisstīra stiprinājums ar dībeļi
16. Vertikālā divkomponentu hidroizolācija uz attīrītas pamatnes (uzklājama ar špakelēšanas metodi)
17. Ekstrudēta putupolisstīra siltumizolācija 50mm uz poluretāna līmes,  $\lambda D \leq 0,035$  (W/mK)
18. Sīkla šķiedras apmetuma siets 2 kārtās iestrādāts līmjāvā
19. Cokola grunstkāša, cokola apmetums, tonēta cokola krāsa

 ROJEKTI	SIA "C PROJEKTI"	Projekta nosaukums un adrese		Stadija	BP
	Ziedu iela 4, Madona Būvkom.Nr. 6649-R	Ēkas fasādes vienkāršota atjaunošana, energoefektivitātes paaugstināšanai.		Rasējuma Marka	AR
	Vārds, uzvārds	Paraksts	Datums	Rasējuma Numurs	17.1
				Mērogs	1:5
	Būvpr.d.vad. I.Kellere			Pasūtījuma Nr. 07/2023/05	
	Izstrādāja J.Jūriņš			Tipveida Mezģiļi 3	
				Arhīva Nr. CP/2024/06/05	